

tesa-Handabroller 6400

Professioneller Handabroller zum Verschließen von Packstücken aller Art mit geschütztem Messer

Beschreibung:

Der *tesa*-Handabroller 6400 ist ein robustes, industriegerechtes Handabrollgerät zum Verarbeiten von *tesa*-Schachtelverschlussklebebändern bis 50mm Breite. Durch sein geschütztes Messer bietet dieses Gerät einen besonderen Verletzungsschutz (Messerschutz).

Durch Drücken der Andrücklasche kommt das Messer zum Vorschein und ermöglicht so das Abschneiden des Klebebandes.

Die stufenlos einstellbare Rollenbremse garantiert ein problemloses Verarbeiten.

Handhabung:

Man setzt den *tesa*-Handabroller 6400 auf die Versandschachtel und zieht das Gerät zu sich heran. Dabei rollt das Klebeband ab und wird mit Hilfe der beiden Rollen ange-drückt.

Zum Abschneiden drückt man das Klebeband mit der Lasche an, sodass das Messer zum Vorschein kommt. Der Abroller wird einfach weitergezogen.

Einfädeln: Die *tesa*-Rolle wird so auf den Abrolldorn gesteckt, dass die Klebeseite des abgezogenen Bandanfangs zum Griff zeigt. Dieses Ende zwischen Bandführungswalze und Rücklaufsperrung so weit vorziehen, bis das Klebeband faltenfrei ist; der *tesa*-Handabroller 6400 ist einsatzbereit.

Abmessungen:

Länge:	220 mm
Höhe:	220 mm
Breite:	60 mm
Gewicht	520 g
Kerndurchmesser:	76 mm
Rollendurchmesser:	max. 170 mm
Rollenbreite:	max. 50 mm



5410-11/02

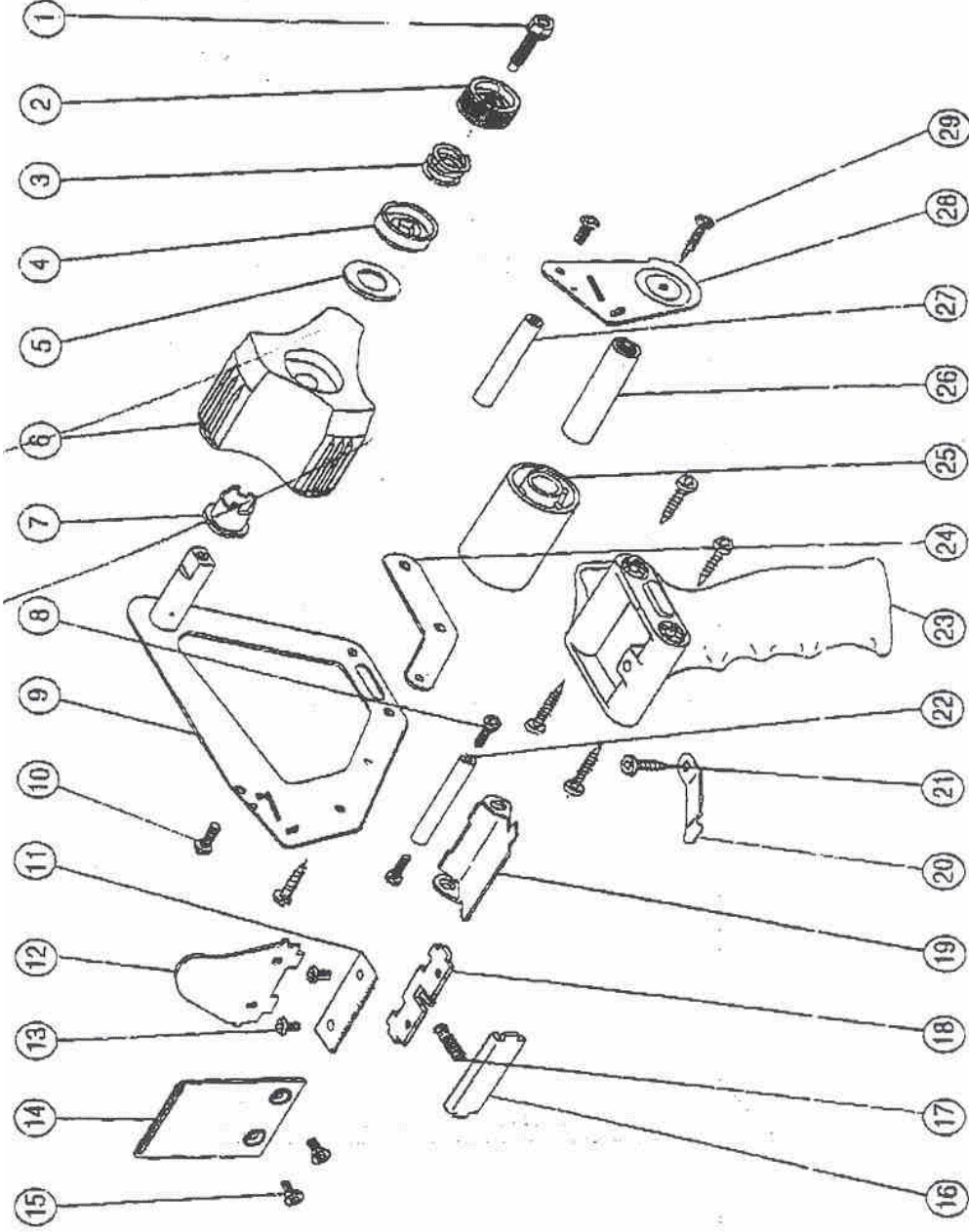
tesa Bandfix AG

Industriestrasse 19
 CH-8962 Bergdietikon
 Telephon +41 (0)44 744 31 11
 Telefax +41 (0)44 744 32 22

tesa Produkte sind in der Praxis bewährte Qualitätsprodukte und werden ständig einer strengen Kontrolle unterzogen. Alle Hinweise und Empfehlungen geben wir nach bestem Wissen aufgrund der Erfahrungen der Praxis. Da die Einsatzbedingungen immer wieder unterschiedlich sind, empfehlen wir, die Eignung der tesa Produkte durch eigene Versuche zu erproben. In Zweifelsfällen steht Ihnen dabei der Beratungsdienst unserer Anwendungstechnik zur Verfügung.

Ersatzteilliste

- | | |
|------------|------------------------------|
| 1. □□□□ | Exagon Abdeckklappenschraube |
| 2. □□□□□□ | Einstellbarer Drehknopf |
| 3. □□□□□□ | Federung |
| 4. □□□□□□ | Federungspolster |
| 5. □□□□□□ | Unterlagscheibe |
| 6. □□□□□□ | Klebebandhalterung |
| 7. □□□□□□ | Polsterhalterung |
| 8. □□□□□□ | Kreuzschlitzschraube |
| 9. □□□□□□ | Rechte Metallplatte |
| 10. □□□□□□ | Kreuzschlitzschraube |
| 11. □□□□□□ | Messer |
| 12. □□□□□□ | Metallklappe |
| 13. □□□□□□ | Schraube |
| 14. □□□□□□ | Kunststoffklappe |
| 15. □□□□□□ | Schraube |
| 16. □□□□□□ | Metallstück |
| 17. □□□□□□ | Kreuzschlitzschraube |
| 18. □□□□□□ | Messerhalterung |
| 19. □□□□□□ | Metallpforte |
| 20. □□□□□□ | Spanner |
| 21. □□□□□□ | Kreuzschlitzschraube |
| 22. □□□□□□ | Kontaktarmhalter |
| 23. □□□□□□ | Handgriff |
| 24. □□□□□□ | Linke Handgriffbefestigung |
| 25. □□□□□□ | Walze |
| 26. □□□□□□ | Walzenachse |
| 27. □□□□□□ | Pfortenhalter |
| 28. □□□□□□ | Linke Halterungsmetallplatte |
| 29. □□□□□□ | Kreuzschlitzschraube |



tesa Bandfix AG

Industriestrasse 19
 CH-8962 Bergdietikon
 Telephone +41 (0)44 744 31 11
 Telefax +41 (0)44 744 32 22

tesa Produkte sind in der Praxis bewährte Qualitätsprodukte und werden ständig einer strengen Kontrolle unterzogen. Alle Hinweise und Empfehlungen geben wir nach bestem Wissen aufgrund der Erfahrungen der Praxis. Da die Einsatzbedingungen immer wieder unterschiedlich sind, empfehlen wir, die Eignung der tesa Produkte durch eigene Versuche zu erproben. In Zweifelsfällen steht Ihnen dabei der Beratungsdienst unserer Anwendungstechnik zur Verfügung.