

neu & verbessert

tesa Printer's Friend® – Maßstab bei der Walzenumwicklung

Mit seiner Jahrzehnte langen Erfahrung als Pionier in der Herstellung von Produkten zur Walzenumwicklung hat tesa mit Printer's Friend®-Klebebändern den Maßstab unter den Stop-and-go-Bändern im Markt gesetzt.

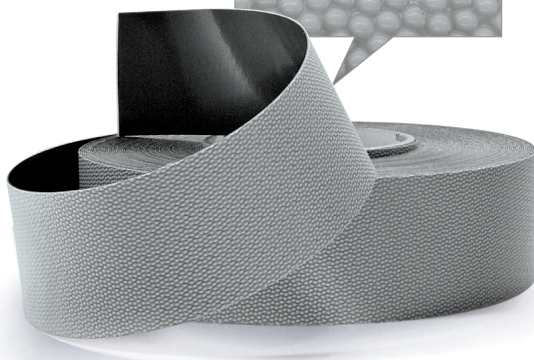
Beide angebotenen Produkte unterstützen diverse Produktions- und Druckprozesse, die über Walzen laufende Substrate wie Folien, Textilien, Papiere und vieles mehr verarbeiten.

Kontinuierliche Arbeit an Qualität und optimierten Lösungen hat zum Ergebnis, dass ein vielfach bewährtes Design weiter verbessert wurde, um ein Höchstmaß an Sicherheit im Produktionsprozess zu erzielen.

Der Produktaufbau ermöglicht saubere und präzise Anwendung bei gleichzeitig rückstandsfreier Entfernbarkeit. tesa Printer's Friend®-Klebebänder halten im Betrieb auf den Walzen präzise ihre Position, auch bei hohen Temperaturen.

Leistungsmerkmale der tesa Printer's Friend®-Klebebänder für die Walzenumwicklung auf einen Blick:

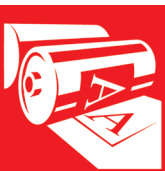
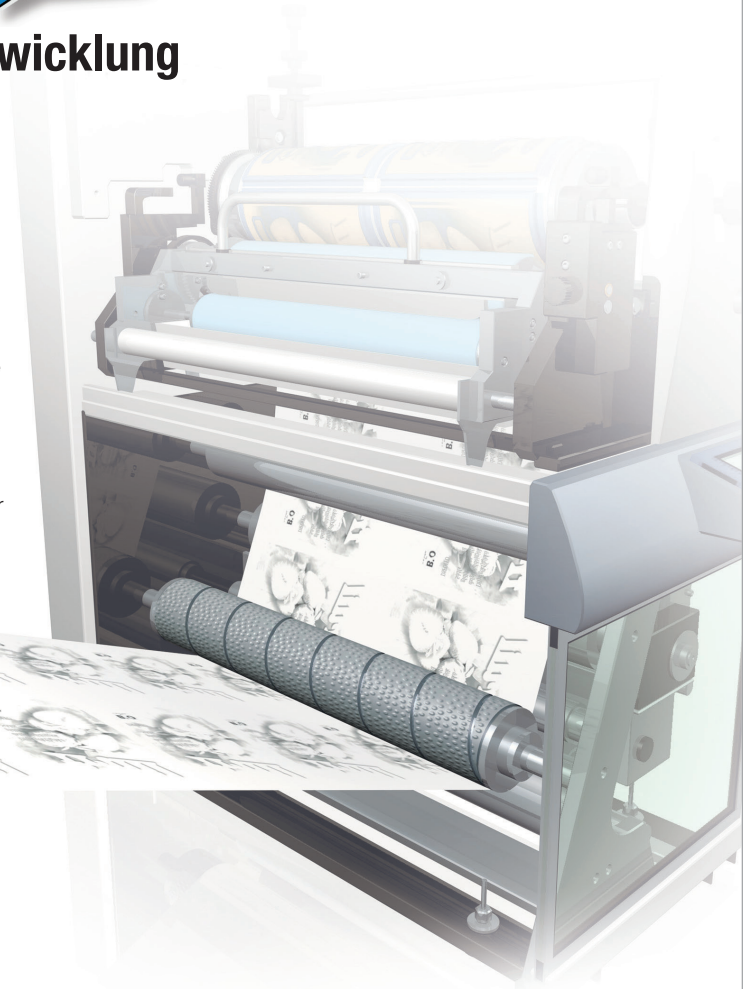
- Außerordentliche Griffigkeit für die zu führende Folien- oder Papierbahn
- Nachhaltig abweisend für eine Vielzahl von Substanzen, die im Fertigungsprozess zum Einsatz kommen (z.B.: Farben, Klebstoffe etc.)
- Sehr hohe Beständigkeit und Haltbarkeit
- Leicht wieder entfernbar, selbst nach längerer Verklebungsdauer
- Deutlich verbesserte Temperaturbeständigkeit



tesa Printer's Friend® 4863:
genoppte Oberfläche



tesa Printer's Friend® 4563:
glatte Oberfläche



Anwendung



Wickeln Sie das Band 1x im gewünschten Winkel um die Walze und markieren den Punkt, wo der Bandanfang auf die zweite Umwicklung stößt.



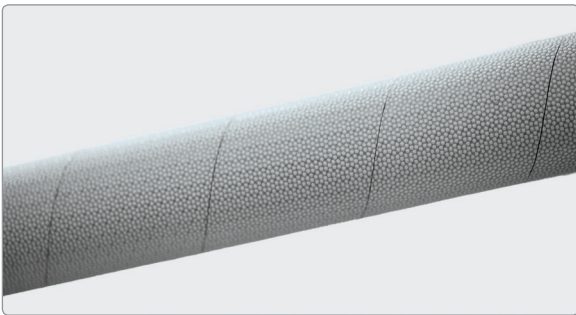
Legen Sie das Band auf einen glatten, festen Untergrund und schneiden Sie diagonal vom Bandanfang der Rolle bis zum markierten Punkt.



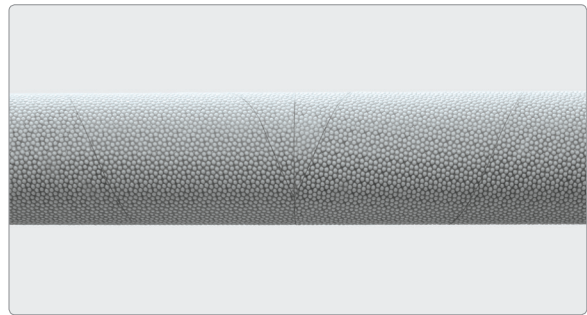
Entfernen Sie die Abdeckung. Beginnen Sie beim Aufkleben des Bandes auf die Walze mit der vorbereiteten Spitze.



Umwickeln Sie dann die Walze in gleich bleibendem Winkel und vermeiden Sie Abstände zwischen den einzelnen Wickellagen.



Vollständige, spiralförmige Wicklung, die sicheren Halt und eine nicht haftende Oberfläche bietet.



Andere Wicklungsarten sind ebenfalls möglich. Hier beginnen Sie jeweils zu beiden Seiten von der Mitte der Walze. Diese Art der Wicklung kann Falten in der laufenden Bahn besser verhindern.

tesa Printer's Friend® für die Walzenumwicklung

Produkt	Dicke [mm]	Farbe	Träger	Abdeckung
tesa® 4563	0,34	Grau (glatt)	Gewebe; Silikonkautschuk beschichtet	PP (Polypropylen) Folie
tesa® 4863	0,62	Grau (genoppt)	Gewebe; Silikonkautschuk beschichtet	PP (Polypropylen) Folie

tesa® Produkte setzen ihre beeindruckende Qualität tagtäglich unter anspruchsvollen Bedingungen unter Beweis und unterliegen strengen Kontrollen. Alle Informationen und Empfehlungen werden von uns nach bestem und auf praktischer Erfahrung beruhendem Wissen erteilt. Dennoch übernimmt die tesa SE weder ausdrücklich noch konkludent die Gewährleistung für die Richtigkeit der Aussagen, insbesondere auch, was die Marktgängigkeit und die Eignung für einen bestimmten Zweck anbelangt. Folglich ist der Benutzer selbst für die Entscheidung verantwortlich, ob ein tesa® Produkt für einen bestimmten Zweck und für die Anwendungsart des Benutzers geeignet ist. Falls Sie dabei Hilfe brauchen sollten, steht Ihnen unser technisches Personal mit einer entsprechenden Beratung gern zur Verfügung.

DEUTSCHLAND

tesa SE

Quickbornstrasse 24
D-20253 Hamburg, Germany
Tel. +49 (0)40 4909 3400
Fax +49 (0)180 2343 520
Industrie-d@tesa.com
www.tesa.de

ÖSTERREICH

tesa GmbH

Laxenburger Str. 151
1100 Wien
Tel. +43 (0)1 61400 295
Fax +43 (0)1 61400 363
Industrie-austria@tesa.com
www.tesa.at

SCHWEIZ

tesa tape Schweiz AG

Industriestr. 19
8962 Bergdietikon
Tel. +41 (0)44 744 3444
Fax +41 (0)44 741 3222
Industrie-ch@tesa.com
www.tesa.ch

